

Heeft u even kwalitijd?



Juni 2016



Gemeente Maastricht

1. Waarom?



Waarom VTH-kwaliteitscriteria?

- Kwaliteitscriteria maken inzichtelijk welke kwaliteit burgers, bedrijven en instellingen, maar ook overheden onderling en opdrachtgevers mogen verwachten bij de uitvoering of de invulling van de VTH-taken:
 - Eenduidige uitvoering.
 - Transparanter en voorspelbaarder .
 - Meer gelijkmatige aanpak over het land .



2. Wetgeving



Wet en gemeentelijke verordening

- Wet “**Verbetering VTH**” aangenomen (Wet van 9 december 2015 tot wijziging van de Wet algemene bepalingen omgevingsrecht (verbetering vergunningverlening, toezicht en handhaving), Staatsblad 21 december 2015, nr. 521).
- Deze wet is in werking getreden op 14 april 2016.
- Verplichting tot vaststellen gemeentelijke “**Verordening kwaliteit vergunningverlening, toezicht en handhaving omgevingsrecht gemeente Maastricht**” (juni 2016).



Gemeentelijke verordening

- Onderscheid **basistaken** RUD ZL en **thuis**taken gemeente.
- Kwaliteitscriteria 2.1 voor de RUD ZL.
- Gemeentelijke zorgplicht voor de thuis
- Invulling zorgplicht:
 - Spiegel kwaliteitscriteria 2.1
 - Comply or explain
 - Regionale werkgroep ZL → **Beleidsplan**



3. Kwaliteitscriteria 2.1 uitgelicht



Welke criteria?

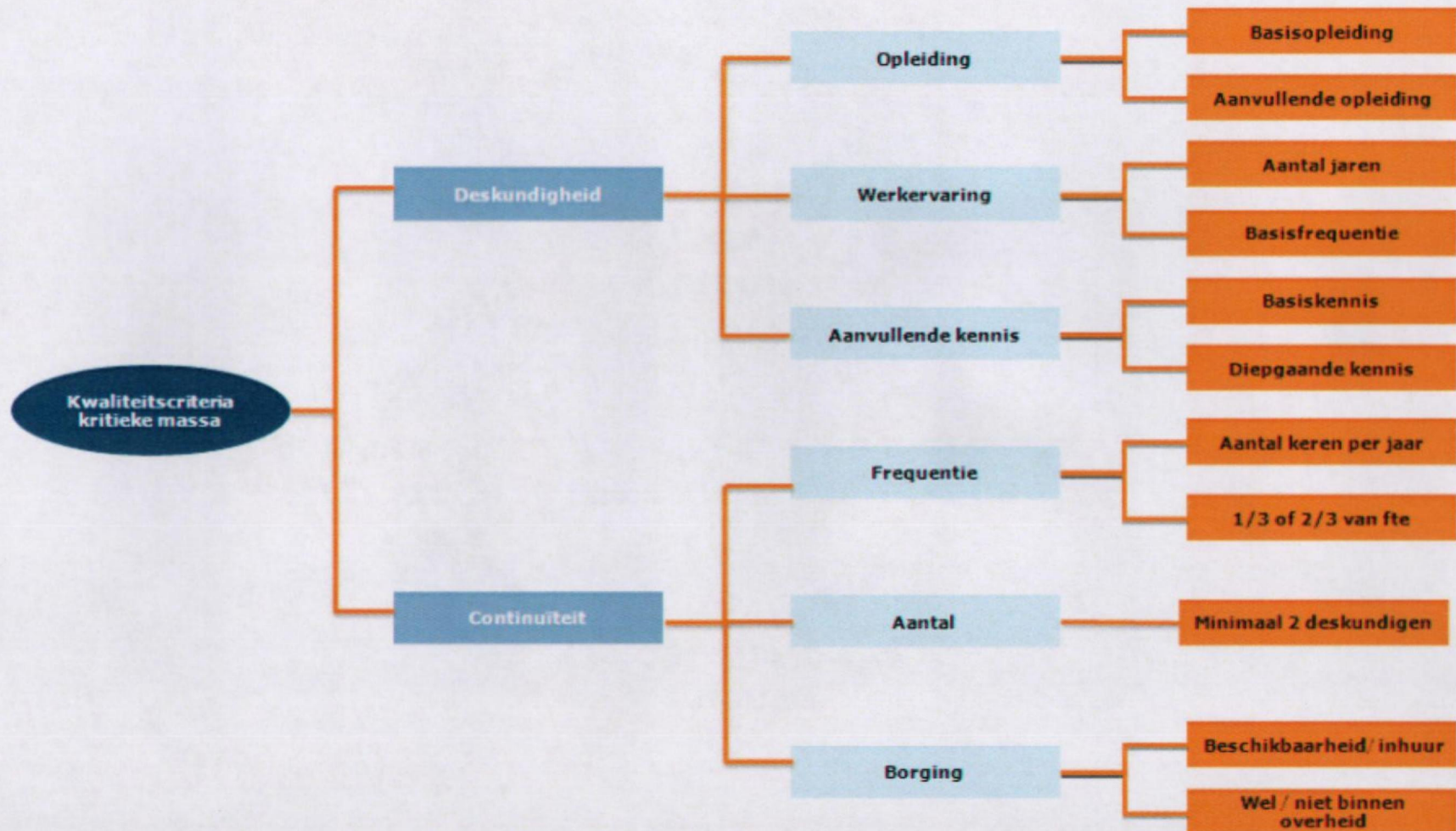
- Procescriteria -> kwaliteit van de organisatie
- Kritieke massa -> kwaliteit van de medewerkers



Procescriteria



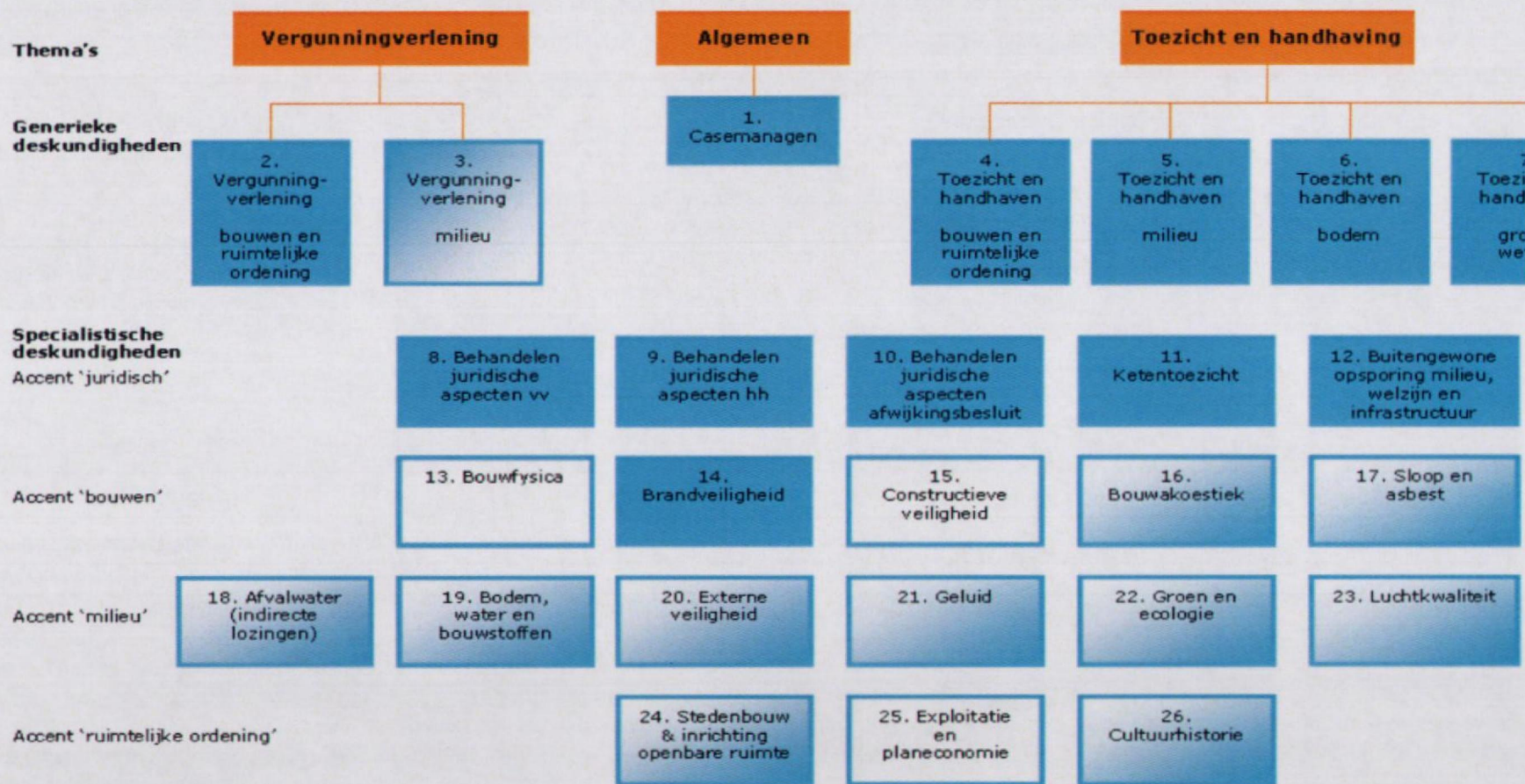
Kritieke massa



Figuur 1: Model kritieke massa

Gemeente Maastricht

Thema's



Legenda

- Alle activiteiten dienen binnen de overheid georganiseerd te zijn
- Deel van de activiteiten dient binnen de overheid georganiseerd te zijn
- Alle activiteiten kunnen uitbesteed worden



Constructieve veiligheid

Activiteit

1. Controleren constructietekeningen en berekeningen op constructieve veiligheid en bruikbaarheid.
2. Beoordelen bouwmaterialen.
3. Toetsen van de gehele constructie van een bouwaanvraag.
4. Bespreken en vastleggen van bevindingen over de gehanteerde rekenmethode en schematisering met het raadgevend ingenieursbureau dat de bouwconstructie heeft ontworpen.
5. Inspecteren op uitvoering complexe constructieve zaken.
6. Inspecteren op constructies in de gebruiksfase.

Eisen aan medewerkers die deze zes activiteiten uitvoeren voor

alleen eenvoudige situaties			
Opleiding	Werkervaring	Aanvullende kennis	Frequentie
Basisopleiding: <ul style="list-style-type: none"> ▪ Relevante HBO 	3 jaar	Basiskennis: <ul style="list-style-type: none"> ▪ Actuele bouwnormen ▪ rekenmodellen / computerprogrammatuur 	Besteden van 2/3 fte aan deze zes activiteiten.
Aanvullende opleiding(en): <ul style="list-style-type: none"> ▪ Verdiepingscursus bouwbesluit ▪ Specialistische opleiding beton-, staal-, of houtconstructeur op HBO niveau 		Diepgaande kennis: <ul style="list-style-type: none"> ▪ Onderlinge samenhang doorgronden van wetsvoorschriften en normen bouwbesluit 	
een of meerdere complexe situaties			
Opleiding	Werkervaring	Aanvullende kennis	Frequentie
Basisopleiding: <ul style="list-style-type: none"> ▪ Relevante HBO 	5 jaar	Basiskennis: <ul style="list-style-type: none"> ▪ <i>Zie eenvoudige situaties</i> 	Besteden van 2/3 fte aan deze zes activiteiten.
Aanvullende opleiding(en): <ul style="list-style-type: none"> ▪ <i>Zie eenvoudige situaties</i> 		Diepgaande kennis: <ul style="list-style-type: none"> ▪ <i>Zie eenvoudige situaties</i> 	

Eisen aan organisaties die deze zes activiteiten uitvoeren voor

alleen eenvoudige situaties	minimaal 2 medewerkers die voldoen aan bovengenoemde criteria voor eenvoudige situaties
een of meerdere complexe situaties	minimaal 2 medewerkers die voldoen aan bovengenoemde criteria voor complexe situaties



4. Nulmeting



ZelfevaluatiETOOL

- De set kwaliteitscriteria is beschikbaar voor Vergunningverlening, Toezicht en Handhaving (de VTH-taken).
- De set is opgesteld door een brede groep praktijkdeskundigen uit gemeenten, provincies en het rijk.
- De set VTH-kwaliteitscriteria 2.1 is de basis voor de zelfevaluatiETOOL.



Verbeterplan

- In 2013 heeft Maastricht de zelfevaluatie uitgevoerd.
- De resultaten daarvan zijn vastgelegd in “Verbeterplan implementatie VTH-kwaliteitscriteria Gemeente Maastricht” van 9 januari 2014.



Procescriteria toezicht en handhaving

	Milieu	Bouwen	RO	Overall	Toelichting op score
Rapportage en evaluatie					
Verantwoording van prestaties, mensen en middelen	■	■	■	■	Voor VV vergunnen en T toezicht bouw ligt een opgave een verantwoordingsprotocol op te stellen.
Probleemanalyse voor toezicht en handhaving	■	■	■	■	
Vergelijking en auditing	■	■	■	■	Doen niet aan benchmarking.
Strategisch beleidskader					
Prioriteitenstelling en meetbare doelstellingen voor toezicht en handhaving	■	■	■	■	Indicatoren geformuleerd in jaarlijkse verantwoording van college aan raad.
Operationeel beleidskader					
Nalevingsstrategie (of interventiestrategie volgens Programmatisch handhaven) toezicht en handhaving	■	■	■	■	
Toezichtstrategie	■	■	■	■	
Sanctiestrategie	■	■	■	■	In handhavingsstrategie.
Gedoogstrategie	■	■	■	■	In handhavingsstrategie
Planning en control					
Borging personele en financiële middelen	■	■	■	■	Wordt op later moment uitgewerkt bij introductie van 'het goede gesprek'
Uitvoeringsprogramma vergunningverlening en handhaving	■	■	■	■	Voor bouw en RO vergunnen te ontwikkelen.
Organisatorische condities	■	■	■	■	Wordt later ingevuld. Voor milieu bij RUD ligt een blauwdruk voor bij alle medewerkers.
Kwaliteitsborging					
Vorbereiden					
Protocollen en werkinstructies voor toezicht en handhaving	■	■	■	■	
Interne en externe afstemming	■	■	■	■	
Protocollen voor communicatie, informatiebeheer en informatie-uitwisseling	■	■	■	■	
Uitvoeren					
Uitvoeringsondersteunende voorzieningen voor vergunningverlening en toezicht & handhaving	■	■	■	■	
Monitoren					
Monitoring	■	■	■	■	Geen doelstellingen voor vergunningverlening benoemd. Nog geen richtlijnen voor monitoring.



Generieke deskundigheden			
Generieke deskundigheden		Volgend jaar	Toelichting FTE
Casemanagen - Complex		0,0	Maakt onderdeel uit van totaal FTE bij volgend tabblad vergunningverlening
Vergunningverlening bouwen en RO - Complex		11,6	Incl. beoordeling sloopmeldingen. FTE als volgt verdeeld: 1,0 1e medewerker bouw, 6,8 senior vergunner bouw en 3,8 vergunner bouw. Excl. constructeurs
Toezicht en handhaving bouwen en RO - Complex		9,4	Incl. toezicht sloopmeldingen. 5,4 fte bij team Vergunnen en 4 fte bij team Handhaving, excl. brandveiligheid
Toezicht en handhaving milieu - klasse I & II eenvoudig		4,0	Het betreft taken voor 2200 bedrijven, die niet tot de basistaken van de RUD Zuid Limburg behoren.
Toezicht en handhaving groene wetten		0,0	Weggezet bij Teams Handhaven Blauw
Juridische deskundigheden			
Juridische deskundigheden		Volgend jaar	Toelichting FTE
Behandelen juridische aspecten vergunningverlening		2,9	Invulling vacatureruimte in 2014
Behandelen juridische aspecten handhaving		2,9	Betreft 1,9 FTE handhaving en 1,0 FTE B&B
Behandelen juridische aspecten afwijkingsbesluiten		4,0	Betreft 2,0 FTE bij Teams Ontwerp, Wonen en Beheer en Milieu en Mobiliteit van Ruimte met nog een 1,0 FTE V&L
Specialistische (accent bouwen) deskundigheden			
Specialistische (accent bouwen) deskundigheden		Volgend jaar	Toelichting FTE
Bouwfysica - Complex		0,0	Het gemeentelijk toetsprotocol vraagt bij nieuwbouw een bouwfysisch rapport, dat enkel op volledige aanwezigheid van stukken wordt beoordeeld. Alle HBO bouwkundigen hebben minimale bouwfysische kennis
Brandveiligheid		2,0	Van de 11,6 fte beschikbare functiedragers vergunnen wabo is specialisme bouwfysica niet in uren en omvang uit te drukken.
Constructieve veiligheid - Complex		4,0	In de 11,6 FTE vergunnen bouw is geen differentiatie te maken naar brandveiligheid. In ieder geval zijn minimaal 2 handhavers fulltime hiermee belast.
Bouwakoestiek - Complex		0,0	Gemeente Maastricht beschikt over 4 bouwconstructeurs
Sloop en asbest		0,0	Het gemeentelijk toetsprotocol kent een laag toetsniveau 1 op deze activiteiten. Omvang is niet aan te geven maar ligt beneden normstelling. Waar nodig wordt intern spec.adviseur/RUD ingeschakeld.
		0,0	Van de totaalformatie vergunnen en toezicht zijn minimaal 2 medewerkers met 1/3 frequentie hiermee belast.
Specialistische (accent milieu) deskundigheden			
Specialistische (accent milieu) deskundigheden		Volgend jaar	Toelichting FTE
Bodem, bouwstoffen en water		5,5	2,5 fte vergunnen bodem en 3 fte beleid bodem
Groen en ecologie (uitbesteed)		1,0	Saskia
Specialistische (accent RO) deskundigheden			
Specialistische (accent RO) deskundigheden		Volgend jaar	Toelichting FTE
Stedenbouw en inrichting openbare ruimte - Complex		15,7	Formatie beheelt stedenbouwkundigen, stedenbouwkundig ontwerpers, openbare ruimte ontwerpers, incl. groen, planjuristen, planoloog en stedenbouwkundig tekenaars
Exploitatie en planeconomie		3,6	Naast de vaste formatie wordt jaarlijks gemiddeld 1 fte aan tijdelijke capaciteit planeconomie ingezet.
Cultuurhistorie		6,0	Volledige formatie Cultureel Erfgoed: beleidsadviseurs cultuurhistorie, adviseurs monumentenzorg en archeologie



Procescriteria vergunningverlening

	Milieu	Bouwen	RO	Overall	Toelichting op score
Rapportage en evaluatie					
Verantwoording van prestaties, mensen en middelen	■	■	■	■	Voor VV vergunnen en T toezicht bouw ligt een opgave een verantwoordingsprotocol op te stellen.
Probleemanalyse voor vergunningverlening (inclusief het afhandelen van meldingen)	■	■	■	■	Het bouwbeleidsplan van 2006 dient 4 jaarlijks te worden herijkt.
Vergelijking en auditing	■	■	■	■	Doen niet aan benchmarking.
Strategisch beleidskader					
Prioriteitenstelling en meetbare doelstellingen voor vergunningverlening	■	■	■	■	Doelen en prioriteiten voor vergunningverlening zijn niet geformuleerd. Voor bouwen wel doelen.
Operationeel beleidskader					
Strategie en basiswerkwijze vergunningsverlening	■	■	■	■	Strategie voor vergunningverlening in bouwbeleidsplan. Actualisatie wenselijk.
Beleid ruimtelijke ordening t.a.v. vergunningverlening	■	■	■	■	
Objectieve criteria voor beoordelen en beslissen over omgevingsvergunning	■	■	■	■	
Planning en control					
Borging personele en financiële middelen	■	■	■	■	Wordt op later moment uitgewerkt bij introductie van 'het goede gesprek'
Uitvoeringsprogramma vergunningverlening en handhaving	■	■	■	■	Voor bouw en RO vergunnen te ontwikkelen.
Organisatorische condities	■	■	■	■	Wordt later ingevuld. Voor milieu bij RUD ligt een blauwdruk voor bij alle medewerkers.
Kwaliteitsborging					
Vorbereiden	■	■	■	■	Wordt onderzocht in het leantraject.
Protocollen en werkinstructies voor vergunningverlening	■	■	■	■	Processchema beschikbaar. Geen strategie voor vergunningverlening milieu en RO.
Interne en externe afstemming					
Protocollen voor communicatie, informatiebeheer en informatie-uitwisseling	■	■	■	■	
Uitvoeren					
Uitvoeringsondersteunende voorzieningen voor vergunningverlening en toezicht & handhaving	■	■	■	■	
Monitoren					
Monitoring	■	■	■	■	Geen doelstellingen voor vergunningverlening benoemd. Nog geen richtlijnen voor monitoring.



5. Stand van zaken Maastricht



Procescriteria

- Uit zelfevaluatiETOOL bleek dat er tekortkomingen waren binnen vergunningverlening t.a.v beleidsvorming, kwaliteitsborging en verantwoording over uitvoering.
- Op 6 december 2015 heeft het college van B&W het bouwbeleidsplan 2016-2019 (kwaliteitsplan vergunnen en toezicht Wabo) vastgesteld. Daarmee zijn de tekortkomingen opgelost.



Kritische massa

- Uit de zelfevaluatie bleek verbetering mogelijk te zijn op de vergunaspecten bouwfysica en bouwakoestiek en op het aspect toezicht en handhaven groen en ecologie.
- In het nog op te stellen “beleidsplan kwaliteit vergunningverlening, toezicht en handhaving omgevingsrecht gemeente Maastricht” wordt uitvoering gegeven aan de verplichtingen uit de wet.



6. Vervolg



Proces

- Gemeenteraad stelt Verordening kwaliteit vergunningverlening, toezicht en handhaving omgevingsrecht gemeente Maastricht vast.
- In regionaal verband wordt concept-beleidsplan kwaliteit VTH omgevingsrecht voorbereid.
- Eind 2016/begin 2017 stelt college van B&W dit beleidsplan vast.



Rol gemeenteraad in vervolg

- Raad wordt op de hoogte gehouden van kwaliteit VTH-taken door jaarplannen en evaluatieverslagen vergunnen Wabo en handhaven Wabo.
- Jaarlijks uitvoeren van horizontaal toezicht op o.a. Wabo-taken.



Dank voor de aandacht!



Gemeente Maastricht